

FILLES - GIRLS

	Âge approximatif - <i>Approximate age</i>	2	3	4	5	6	7	8	9	10	11	12	13	
	Tailles européennes - <i>European sizes</i>	92	98	104	112	119	127	135	142	146	150	152	155	
	Tailles Jalie - <i>Jalie sizes</i>	F	G	H	I	J	K	L	M	N	O	P	Q	
	TABLEAU DE MESURES - MEASUREMENT CHART													
1	Tour de poitrine - <i>Full Bust</i>	"	21	22	23	24	25	26	27	28	29	30	31	32
		cm	53	56	58	61	64	66	69	71	74	76	79	81
2	Tour de taille - <i>Waist</i>	"	20	20 1/2	21	21 1/2	22	22 1/2	23	23 3/4	24 1/2	25 1/4	25 3/4	26 1/2
		cm	51	52	53	55	56	57	58	60	62	64	66	67
3	Tour des hanches - <i>Hips</i>	"	22	23	24	25	26	27	28	29 1/2	30 1/2	32	33	34 1/2
		cm	56	58	61	64	66	69	71	74	78	81	84	87
4	Tronc - <i>Girth</i>	"	35	37	38 1/2	40	41 1/2	43 1/4	45	47	49	51	53	55
		cm	89	94	98	102	105	110	114	119	124	130	135	140

Tissu recommandé <i>Suggested Fabric</i>	Modèle - <i>View</i>	Largeur <i>Width</i>	Quantité de tissu requise - <i>Yardage</i>													
			yd	1/2	1/2	5/8	5/8	5/8	5/8	5/8	5/8	3/4	3/4	3/4	3/4	3/4
Spandex avec 70% d'extensibilité dans les DEUX SENS	A	59" 150 cm	Tissu principal <i>Main fabric</i>	m	0.50	0.50	0.55	0.55	0.55	0.60	0.60	0.65	0.65	0.70	0.70	0.70
			Tissu contrastant <i>Contrast fabric</i>	yd	1/2	1/2	5/8	5/8	5/8	5/8	5/8	5/8	5/8	5/8	5/8	3/4
Spandex with 70% stretch across the grain AND in the length	B	59" 150 cm	Maillot uni <i>One-color swimsuit</i>	m	0.50	0.50	0.55	0.55	0.55	0.60	0.60	0.65	0.65	0.70	0.70	0.70
			Doublure <i>Lining</i>	yd	1/2	1/2	1/2	1/2	1/2	5/8	5/8	5/8	5/8	5/8	3/4	3/4
	A/B			m	0.45	0.45	0.50	0.50	0.50	0.55	0.55	0.60	0.60	0.65	0.65	0.65

FEMMES - WOMEN

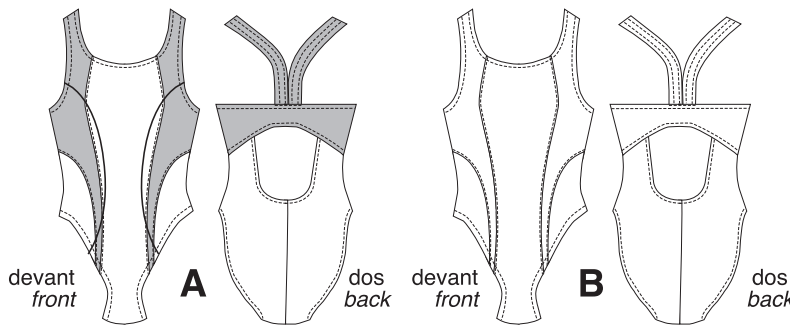
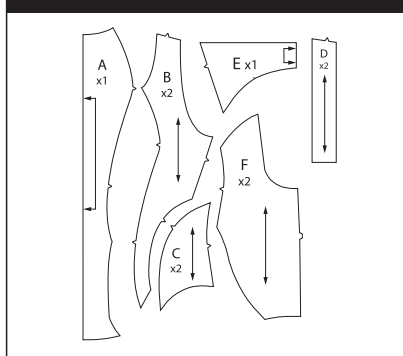
Tailles USA - <i>US Sizes</i>	4	6	7	8	9	10	11	12	13	14	15	16	18	20	22
Tailles européennes - <i>European Sizes</i>	34	36	37	38	39	40	41	42	43	44	45	46	48	50	52
Tailles Jalie - <i>Jalie sizes</i>	R	S	T	U	V	W	X	Y	Z	AA	BB	CC	DD	EE	FF

TABLEAU DE MESURES - MEASUREMENT CHART

1	Tour de poitrine - <i>Full Bust</i>	"	33	34	35	36	37	38	39	40	41	42	43	44	46	48	50
		cm	84	86	89	91	94	97	99	102	104	107	109	112	117	122	127
2	Tour de taille - <i>Waist</i>	"	27	28	29	30	31	32	33	34	35	36	37	38	40	42	44
		cm	69	71	74	76	79	81	84	86	89	91	94	97	102	107	112
3	Tour des hanches - <i>Hips</i>	"	36	37	38	39	40	41	42	43	44	45	46	47	49	51	53
		cm	91	94	97	99	102	104	107	109	112	114	117	119	124	130	135
4	Tronc - <i>Girth</i>	"	57	59	60	61	61 3/4	63	63 1/2	64 1/2	65 1/4	66	66 1/2	66 1/2	67	67 1/2	68
		cm	145	150	152	155	157	160	161	164	166	168	168	169	170	171	173

Tissu recommandé <i>Suggested Fabric</i>	Spandex avec 70% d'extensibilité dans les deux sens <i>Spandex with 70% stretch across the grain AND in the length</i>
---	---

Modèle - <i>View</i>	Largeur - <i>Width</i>	Quantité de tissu requise - <i>Yardage</i>															
		yd	3/4	7/8	7/8	7/8	7/8	7/8	7/8	7/8	7/8	7/8	7/8	7/8	7/8	7/8	7/8
A	59" 150 cm	Tissu principal <i>Main fabric</i>	m	0.70	0.75	0.75	0.75	0.75	0.80	0.80	0.80	0.80	0.80	0.80	0.80	0.80	0.80
		Tissu contrastant <i>Contrast fabric</i>	yd	3/4	7/8	7/8	7/8	7/8	7/8	7/8	7/8	7/8	7/8	7/8	7/8	7/8	7/8
B	59" 150 cm	Maillot uni <i>One-color swimsuit</i>	m	0.70	0.75	0.75	0.75	0.75	0.80	0.80	0.80	0.80	0.80	0.80	0.80	0.80	0.80
		Doublure <i>Lining</i>	yd	3/4	3/4	3/4	3/4	3/4	7/8	7/8	7/8	7/8	7/8	7/8	1	1	1
A/B			m	0.65	0.70	0.70	0.70	0.70	0.75	0.75	0.75	0.75	0.75	0.75	0.75	0.75	

 Élasticité requise dans les DEUX SENS
Stretch required across the grain AND in the length
PIÈCES DU PATRON - PATTERN PIECES

MERCERIE - NOTIONS

Élastique 1 cm (3/8") Elastic

F - N 3 m (3 1/4 yd)

O - CC 4 m (4 3/8 yd)

DD - FF 4,5 m (4 7/8 yd)

 Les ressources de couture et d'ourlet sont intégrées dans le patron.
Seam and hem allowances are included in pattern.

 Ce vêtement est cousu à 6 mm (1/4") du bord. *Stitch this garment 6 mm (1/4") from edge.*